

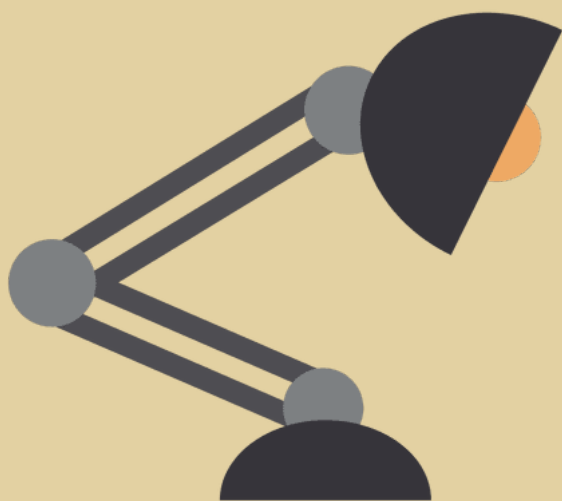
РЕКОМЕНДАЦИИ ДЛЯ РОДИТЕЛЕЙ ПО ОРГАНИЗАЦИИ РАБОЧЕГО МЕСТА ДЛЯ ОНЛАЙН-ОБУЧЕНИЯ НА ДОМУ.



ЛУЧШЕ, ЕСЛИ ЭТО БУДЕТ ОТДЕЛЬНЫЙ СТОЛ С ПРЯМОЙ СТОЛЕШНИЦЕЙ, ЧТОБЫ МОЖНО БЫЛО УСТАНОВИТЬ НА НЕМ НЕ ТОЛЬКО КОМПЬЮТЕР, НО И ПЕРИФЕРИЙНЫЕ УСТРОЙСТВА, А ТАКЖЕ СПЕЦИАЛЬНОЕ И УЧЕБНОЕ ОБОРУДОВАНИЕ В БЕЗОПАСНОМ И УСТОЙЧИВОМ ПОЛОЖЕНИИ.



ОБОРУДОВАНИЕ ДОЛЖНО БЫТЬ НЕДОСТУПНО ДОМАШНИМ ЖИВОТНЫМ.



ХОРОШО, ЕСЛИ ВЫ ОРГАНИЗУЕТЕ УЧЕБНОЕ МЕСТО СВОЕГО РЕБЁНКА ТАК, ЧТОБЫ МОЖНО БЫЛО УБРАТЬ КОМПЬЮТЕРНОЕ ОБОРУДОВАНИЕ, КОГДА РЕБЁНОК ЕГО НЕ ИСПОЛЬЗУЕТ.

РАБОЧИЙ СТОЛ

РАБОЧИЙ СТОЛ С ОБОРУДОВАНИЕМ ДОЛЖЕН НАХОДИТЬСЯ НЕДАЛЕКО ОТ ЕСТЕСТВЕННОГО ОСВЕЩЕНИЯ.



РАБОЧЕЕ МЕСТО С УЧЕБНЫМ ОБОРУДОВАНИЕМ ДОЛЖНО БЫТЬ ЗАЩИЩЕНО ОТ НЕКОНТРОЛИРУЕМОГО ДОСТУПА МАЛЕНЬКИХ ДЕТЕЙ, ЕСЛИ ОНИ ЕСТЬ В ДОМЕ. ВСЕ ТЕХНИЧЕСКИЕ СРЕДСТВА ДОЛЖНЫ БЫТЬ РАСПОЛОЖЕНЫ НЕДАЛЕКО ДРУГ ОТ ДРУГА, НА РАССТОЯНИИ ВЫТЯНУТОЙ РУКИ ОТ РЕБЁНКА. ПРИНТЕР ЛУЧШЕ РАСПОЛОЖИТЬ ЧУТЬ НИЖЕ, НАПРИМЕР, НА ТУМБОЧКЕ.



ДЛЯ ОСВЕЩЕНИЯ ПРИМЕНЯТЬ ОБЫЧНЫЕ СВЕТИЛЬНИКИ (ЛЮМИНИСЦЕНТНЫЕ ЖЕЛАТЕЛЬНО НЕ ИСПОЛЬЗОВАТЬ). СВЕТ ДОЛЖЕН ПАДАТЬ НА КЛАВИАТУРУ СВЕРХУ. СО СТОРОНЫ ВЕДУЩЕЙ РУКИ (ОБЫЧНО СПРАВА) ДОЛЖНО БЫТЬ ОСТАВЛЕНО МЕСТО ДЛЯ РУЧНОЙ РАБОТЫ РЕБЁНКА НА СТОЛЕ, ДЛЯ ЗАПИСЕЙ НА БУМАГЕ.



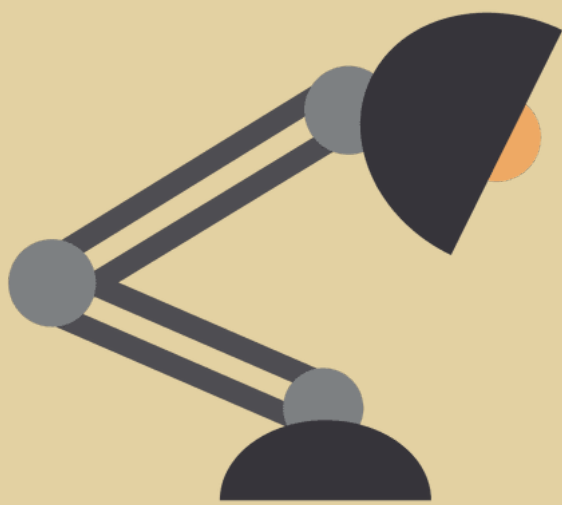
ОНЛАЙН ОҚЫТУ КЕЗІНДЕГІ ЖҰМЫС ОРНЫН ӘЗІРЛЕУ БОЙЫНША АТА- АНАЛАРҒА АРНАЛҒАН КЕҢЕСТЕР



**ДҰРЫСЫНДА ЖҰМЫС ҮСТЕЛІ КЕҢ ӘРІ
ҚОЛАЙЛЫ ЖЕКЕ ҮСТЕЛ БОЛҒАНЫ ДҰРЫС,
ОҚУ ҚҰРАЛДАРЫ МЕН ҚОСЫМША
ҚҰРЫЛҒЫЛАРҒА ДА ОРЫН ҚАЛДЫРУДЫ
ҰМЫТПАҢЫЗ.**



**ҚҰРЫЛҒЫЛАР ҮЙ ЖАНУАРЛАРЫНАН
ОҚШАУЛАНҒАН БОЛУЫ КЕРЕК.**



**ЖҰМЫС ҮСТЕЛІНДЕГІ КОМПЬЮТЕР
БАЛАНЫҢ БАСҚА ЖҰМЫСПЕН
АЙНАЛЫСУЫ КЕЗІНДЕ, ОРНЫН
АУЫСТЫРУҒА ЫҢҒАЙЛЫ ЖАҒЫН
ҚАРАСТЫРСАҢЫЗ.**

ЖҰМЫС ҮСТЕЛІ

**ЖҰМЫС ҮСТЕЛІ ТАБИҒИ ЖАРЫҚ КӨЗІНЕ
ЖАҚЫН ЖЕРДЕ ОРНАЛАСУЫ КЕРЕК.**



**ЕГЕР ҮЙДЕ КІШКЕНТАЙ БАЛА БОЛСА,
ЖҰМЫС ҮСТЕЛІ КІШКЕНТАЙ
БАЛАЛАРДЫҢ ҚОЛЫ ЖЕТПЕЙТІН ЖЕРДЕ
ОРНАЛАСУЫ КЕРЕК. БАРЛЫҚ
ТЕХНИКАЛЫҚ ЖАБДЫҚТАР БІР-БІРІНЕ
ЖАҚЫН ОРНАЛАСЫП, ОҚУШЫҒА ҚОЛ
СОЗЫМ ЖЕРДЕ ТҰРУЫ КЕРЕК.**



**ЖАРЫҚТАНДЫРУ ҮШІН ҚАРАПАЙЫМ
ШАМДАРДЫ ҚОЛДАНҒАН ЖӨН
(ЛЮМИНЕСЦЕНТТІ ШАМДАРДЫ
ҚОЛДАНБАУҒА ТЫРЫСЫҢЫЗ) ЖАРЫҚ
ПЕРНЕТАҚТАНЫҢ ҮСТІНЕН, ЖҰМЫС
ҚОЛЫ ЖАҒЫНАН (ӘДЕТТЕ ОҢ ҚОЛ
ЖАҚТАН) ТҮСІП ТҰРУЫ КЕРЕК. ҮСТЕЛІНІҢ
ҮСТІ БАЛАНЫҢ ЕМІН-ЕРКІН ЖАЗУЫНА
ҚОЛАЙЛЫ БОЛУЫ ҚАЖЕТ.**

