

**Жоспар шетіндегі бөтен жер учаскелері
Посторонние земельные участки в границах плана**

| Аналар Зерт. № №-на отделе | Жоспар шетіндегі бөтен жер учаскелерінің Қазақстан Республикасының жергілікті участқов в границах плана | Аймақ та Площадь га |
|----------------------------------|---|------------------------|
| | жоқ нет | |
| | | |
| | | |
| | | |
| | | |
| | | |
| | | |
| | | |

Осы акт Қазақстан Республикасы (Әкімшілік даму министрлігінің Жер ресурстарын басқару комитетінің «Жер кадастры ғылыми - өндірістік орталығы» шаруашылық жүргізу құрылымындағы республикалық мецәлекеттік есепорны Павлодар филиалының Павлодар қалалық бөлімшесімен жасалды

Настоящий акт подготовлен Павлодарским городским отделением Павлодарского филиала Республики Казахстан государственного предприятия на праве хозяйственного ведения «Научно-производственный центр земельного кадастра» Комитета по управлению земельными ресурсами Министерства регионального развития Республики Казахстан



Басшы
Ра. Яновский

(Signature)
Ақыл-қолымен

Нұрахметов Ш.С.

М.О.
М.П.

2013 ж. " 09 " тамыз

Осы акттың басындағы бөтен жер учаскелесі меншіктің құқығын жер пайдалану құқығын бірлесіп алатын етілігі № болып жазылды

Қосымша жоқ

Запись в порядке настоящего акта произведена в книге записей актов на землю, расположенной на земельный участок, право землепользования на №

Приложение нет

Посторонние земельные участки в границах плана



**ТҰРАҚТЫ ЖЕР ПАЙДАЛАНУ
ҚҰҚЫҒЫН БЕРЕТІН**

АКТ

**НА ПРАВО ПОСТОЯННОГО
ЗЕМЛЕПОЛЬЗОВАНИЯ**

№ 0329571

№ 0329571

Жер учаскесінің ЖОСПАРЫ
ПЛАН земельного участка

Жер учаскесінің кадастрлық нөмірі:

14-218-023-807

Жер учаскесіне тұрақты жер пайдалану құқығы

Жер учаскесінің аяны: 1,0218 га

Жердің санаты: Елді мекендердің (қалалар,

поселкелер және ауылдық елді мекендер) жерлері

Жер учаскесін нысаналы тағайындау: № 50 баға

бақшаны орналастыру және қызмет көрсету үшін

Жер учаскесін пайдаланудағы шектеулер мен ауыртпалықтар:

инженерлік коммуникацияларды пайдалану және құрылысын

сағту кезінде бөгетсіз оту үшін сервитут белгіленген

Жер учаскесінің бөлінуі: бөлінеді

Учаскенің мекенжайы, мекенжайының тіркеу коды (ол бар болған кезде): **Павлодар обл., Павлодар қ., Ломов көшесі, 149/1**
Адрес, регистрационный код адреса (при его наличии) участка:
Павлодарская обл., г. Павлодар, ул. Ломова, 149/1

Кадастровый номер земельного участка:

14-218-023-807

Право постоянного землепользования на земельный участок

Площадь земельного участка: 1,0218 га

Категория земель: **Земли населенных пунктов**

(городов, поселков и сельских населенных пунктов)

Целевое назначение земельного участка:

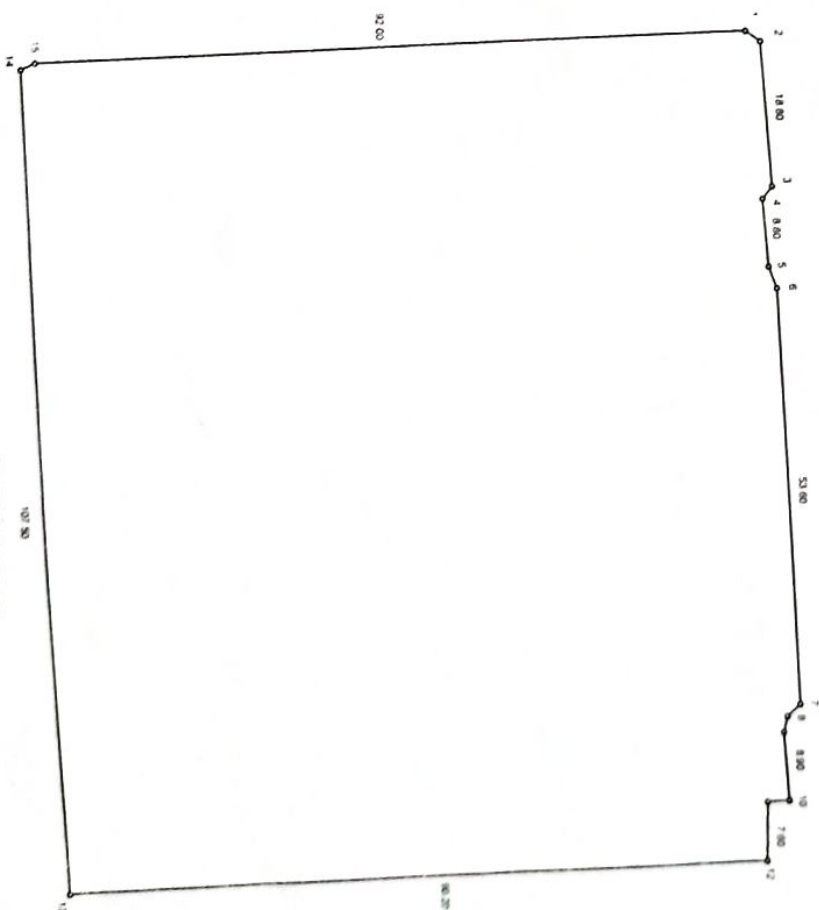
для размещения и обслуживания детского сада № 50

Ограничения в использовании и обременения земельного участка:

установлен сервитут для беспрепятственного доступа при

строительстве и эксплуатации инженерных коммуникаций

Делимость земельного участка: делимый



| Ерекшеліктері мен өзгешеліктерінің нөмірі | Сызықтың ұзындығы | Масштабы |
|---|-------------------|----------|
| 1-2 | 18,00 | 1:200 |
| 3-4 | 1,600 | 1:200 |
| 5-6 | 51,00 | 1:200 |
| 7-8 | 0,800 | 1:200 |
| 8-9 | 0,800 | 1:200 |
| 10-11 | 7,000 | 1:200 |
| 12-13 | 0,200 | 1:200 |
| 14-15 | 0,200 | 1:200 |

МАСШТАБ 1:1000